

AFS - CRM Contacter

für AFS - Systemhaus & AFS - Manager SQL



Übersicht:

1. Einleitung
2. Voraussetzungen
3. Installation
4. Beschreibung
5. Credits

1. Einleitung

***Neu* AFS - CRM Contacter SQL**

Vielen Dank, dass Sie sich für den Kauf von AFS-CRM Contacter entschieden haben und wünschen ein angenehmes Arbeiten mit diesem Modul.

Der **AFS-CRM-Contacter SQL** nimmt Ihnen Arbeit ab, denn der **AFS-CRM-Contacter SQL** ist die ultimative Kontaktmanagementweiterung für Ihren **AFS-Manager SQL** oder Ihre **AFS-Systemhausedition SQL** und erledigt das komplette Erfassungs- und Archivierungsspektrum für Sie automatisch.

Sie können nun Ihren Kunden Email schreiben und müssen diesen Kontakt nicht mehr manuell in AFS-Manager SQL oder AFS-Systemhaus eintragen. Sie sparen sich viel Zeit, denn der **AFS-CRM-Contacter SQL** kümmert sich automatisch um die Erfassung und Archivierung Ihrer wichtigen Kontaktdaten und trägt diese in die Datenbank von AFS-Manager SQL oder AFS-Systemhausedition.

Wie funktioniert der neue **AFS – CRM – Contacter SQL**?

Wenn Sie über Ihr Outlook Dokumente an Kunden versenden, also z.B. eine Email oder ein Fax, öffnet sich nach dem Senden ein kleines Fenster in dem Sie einige Einstellungen vornehmen können. Die Erfassung der Daten und das sichern in Ihre Kaufmandatenbank übernimmt dann der **AFS-CRM-Contacter SQL** automatisch für Sie. So einfach ist das und die Daten sind nun archiviert.

2. Anforderungen:

Systemanforderungen:

- min. einen Pentium 3 mit 1 GHz CPU
- Windows 2000 oder Windows XP.
- mind. 256MB RAM
- min. 30MB Festplattenspeicher plus Datenmenge
- Drucker mit aktuellem Treiber. Bei Win 2000 Treiber von Original CD.

Sonstige Anforderungen:

- AFS – Manager SQL oder AFS – Systemhausedition
- Microsoft Outlook
- MySQL oder MS-SQL Datenbank

3. Installation:

Starten Sie die Setup.exe von der CD und installieren Sie den **AFS – CRM – Contacter SQL** in ein beliebiges Verzeichnis. Nach der Installation ist der **AFS – CRM – Contacter SQL** vollständig in Ihr Microsoft Outlook integriert!

VORSICHT! Sollten Sie vorher in Outlook integrierte Makros verwendet haben, werden diese verworfen. Sie sollten vorher ein Backup von Ihren Makros, falls vorhanden, machen, um diese später wieder manuell einfügen zu können. Sollten Sie bisher ohne Makros gearbeitet haben können Sie diesen Hinweis ignorieren!

Damit der **AFS – CRM Contacter SQL** funktionieren kann, müssen sie die Sicherheitseinstellungen Ihres Microsoft Outlook anpassen. Dazu gehen Sie auf Extras -> Makro -> Sicherheit und stellen die Sicherheitsstufe auf „niedrig“.

Es kann auch vorkommen, dass aufgrund dieser Einstellung der AFS – CRM Contacter SQL von Ihrem Antivirenprogramm als fragwürdig und unsicher eingestuft wird.

Wichtig!:

Parameter:

Sollten Sie Ihren AFS – Manager SQL oder Ihre AFS – Software Systemhausversion mit bestimmten Übergabeparametern starten, so müssen diese noch in die .INI-Datei des AFS – CRM – Contacter SQL eingetragen werden.

Dazu müssen Sie erst versteckte Ordner sichtbar machen, indem Sie im Windows Explorer auf „Extras -> Ordneroptionen -> Ansicht -> Versteckte Dateien und Ordner -> Alle Dateien und Ordner anzeigen!“ aktivieren und mit „OK“ bestätigen. Danach editieren Sie die .INI Datei von Outlook.

Die .INI-Datei finden Sie in Ihrem Userprofil unter „Anwendungsdateien/Microsoft/Outlook/OLCONF.INI“.

(Beispiel: C:\Dokumente und Einstellungen\Max Mustermann\Anwendungsdateien/Microsoft/Outlook/OLCONF.INI)

Dort tragen Sie unter „Parameter“ Ihren Übergabeparameter ein, z.B. „Parameter=ECHT“ und speichern diese Einstellung.

4. Beschreibung:

Öffnen Sie Ihr Microsoft Outlook. Über Datei -> Neu -> E-Mail-Nachricht können Sie jetzt wie gewohnt eine Email versenden. (Abb.1.0)



Abb.1.0

Sobald Sie ihre Daten vollständig eingetragen haben und auf „Senden“ klicken wird der **AFS-CRM Contacter SQL** initialisiert und ein Fenster wie in Abb.1.1 öffnet sich.

Dort können Sie nun die Kontaktart auswählen und der Mitarbeiter, von dem dieser Vorgang bzw. das Schreiben der Email getätigt wurde. Zusätzlich können Sie, wenn es gewünscht wird, einen zusätzlichen Eintrag wie z.B. ein Kommentar in das Zusatzfeld schreiben.

Sobald Sie auf „Abschicken“ klicken, wird ein Eintrag in Ihre Warenwirtschaftsdatenbank gemacht. Ebenso werden die von Ihnen gewählte Kontaktart sowie der von Ihnen gewählte Mitarbeiter als „Default“ Auswahl gespeichert. Dies soll die Handhabung vereinfachen. Wenn Sie vor dem Abschicken den „Reset“ Knopf drücken, werden keine „Default“ Auswahlen gespeichert bzw. bestehende „Default“ Auswahlen zurückgesetzt.

The image shows a software window titled "AFS - CRM Contacter" with a blue header bar. Below the header, the text "Zusatzinformationen:" is displayed in a bold font. To the right of this text is the "afs" logo. The main area of the window contains four sections, each with a label and a corresponding input field:

- Kontaktart:** A dropdown menu with "Mailkontakt" selected.
- Mitarbeiter:** A dropdown menu with "Renate" selected.
- Zusatz:** An empty text input field.
- Attachment:** A checkbox labeled "Archivieren" which is currently unchecked.

At the bottom of the window, there are two buttons: "Reset" and "Abschicken".

Abb.1.1

Sollten Sie eine Email mit Anhang schreiben ist der Vorgang derselbe, wie beim Schreiben einer Email ohne Anhang. (Abb.2.0)

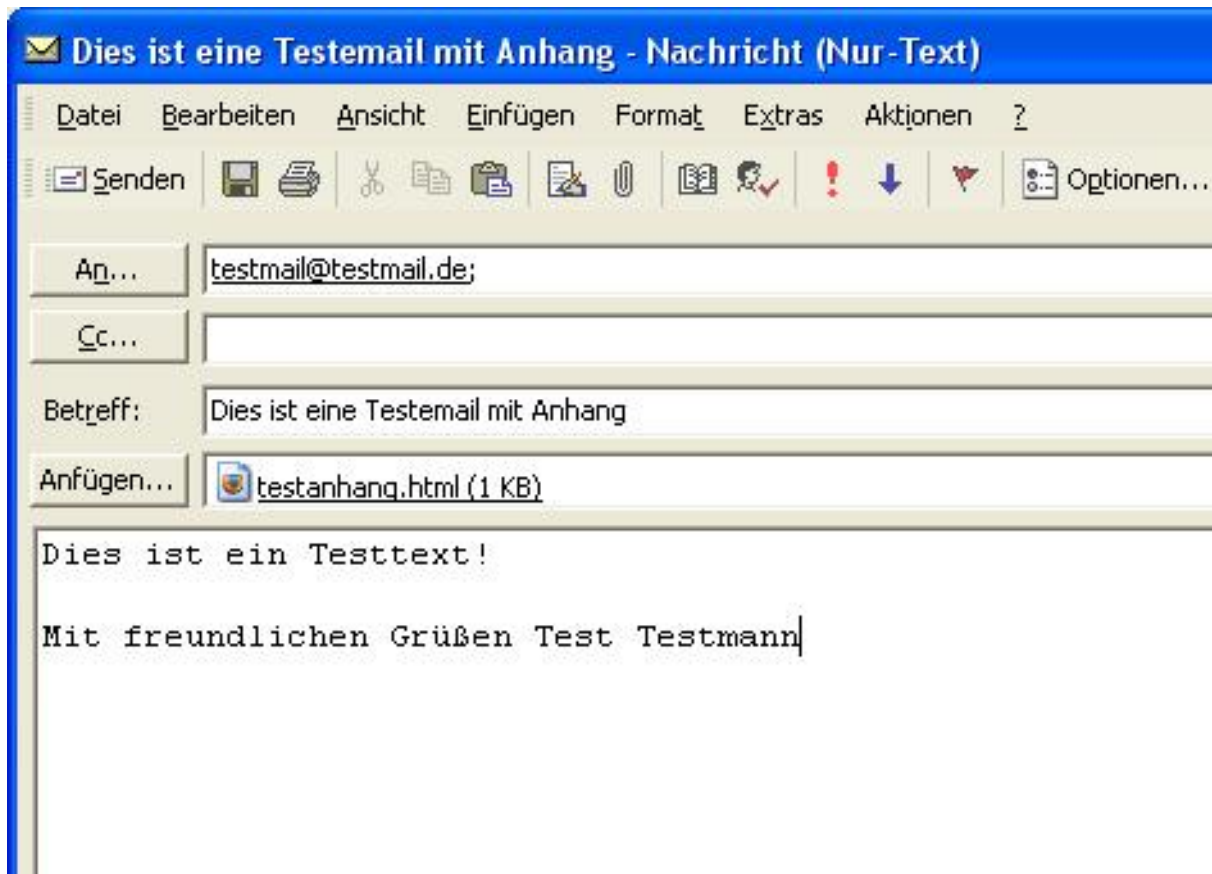


Abb.2.0

Klicken Sie nun auf „Abschicken“ öffnet sich wie gewohnt der **ASF – CRM – SQL – Contacter**, jedoch können Sie nun wählen, ob der Anhang ebenfalls archiviert werden soll oder nicht. Dies können Sie steuern, indem Sie das Häkchen setzen oder nicht setzen bzw. es gesetzt lassen oder entfernen.

Abb.2.1 zeigt ein Anhang, der archiviert wird.

Abb.2.2 zeigt einen Anhang der NICHT archiviert wird.



Abb.2.1



Abb.2.2

Nun können Sie Ihren AFS – Manager SQL oder Ihre AFS – Systemhausedition öffnen und im Kontaktmanagement unter Dokumenten sehen, dass die Emaildaten korrekt in Ihre Datenbank übernommen wurden und Sie dadurch einen enormen Zeitaufwand gespart haben. (Abb.3.0 und 3.1)

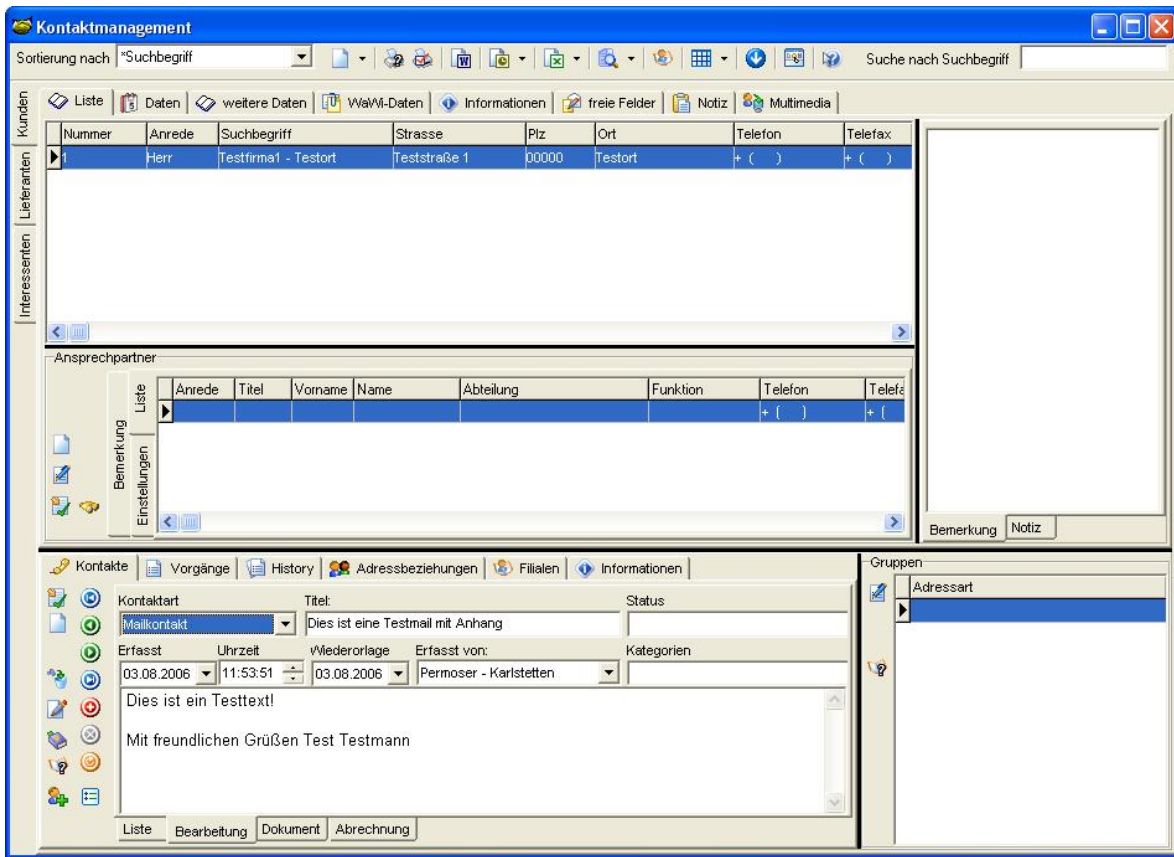


Abb.3.0

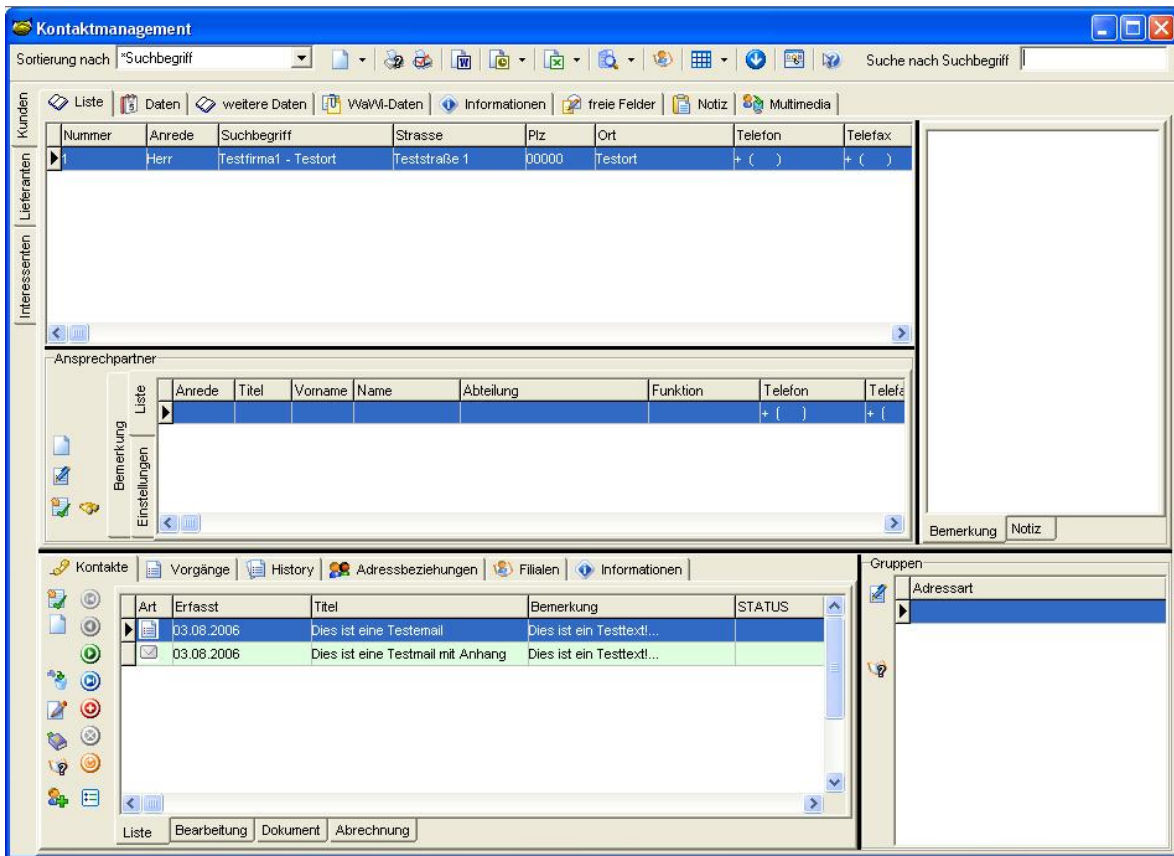


Abb.3.1

4. Credits:

Hinweis:

Warnung: Dieses Programm ist durch Urheberrechtsgesetze und internationale Urheberrechtsverträge geschützt. Unbefugte Vervielfältigung oder unbefugter Vertrieb dieses Programms oder eines Teils davon wird sowohl straf- als auch zivilrechtlich verfolgt und kann schwere Strafen und Schadenersatzforderungen zur Folge haben.

Kontakt:

AFS-Software GmbH & Co.KG
Klaustor 3
36251 Bad Hersfeld

Vertrieb: 0 180 5 - 55 29 00 02 21 (0,12 € /min)

Aus dem Ausland : 0049 66 21 65 01 - 0

Fax: 06621-6501-11

E-Mail: Post@afs-software.com
Hilfe@afs-software.com

Internet: www.afs-software..com
www.afs-software.de

Technik: 0900-510 259 50 (1,70 € / min)