

AFS-Datanormmodul

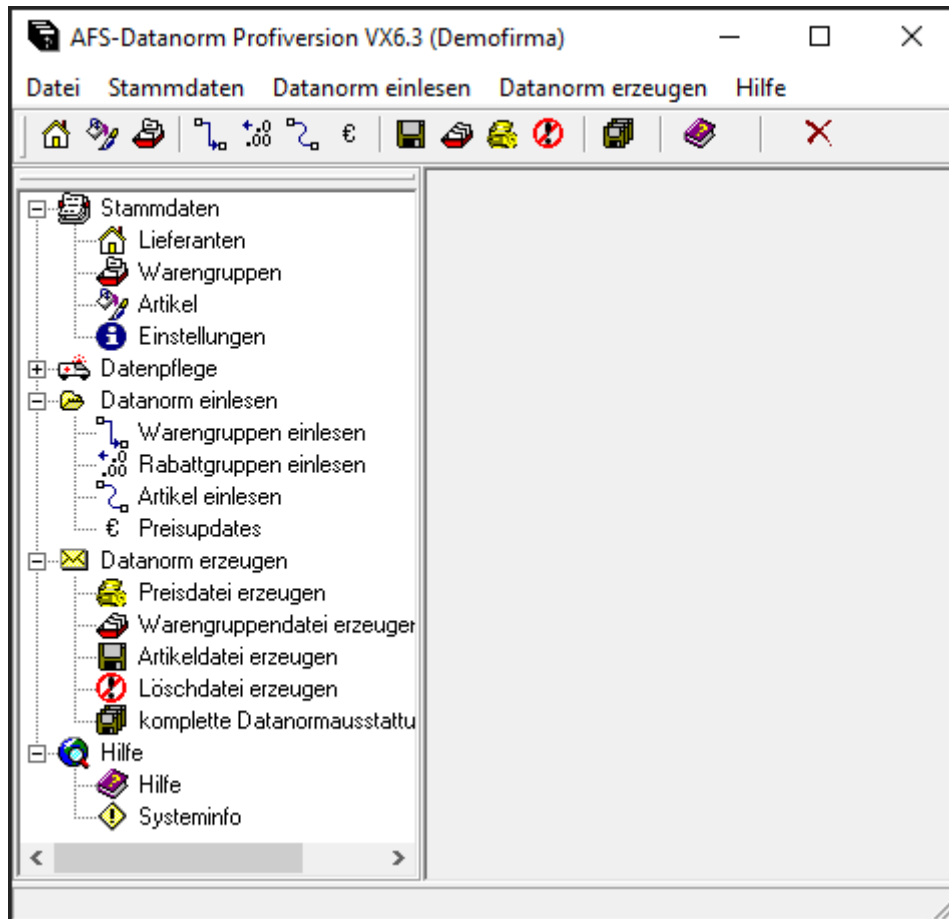
Anleitung für AFS-Datanorm

Installation:

Installieren Sie AFS-Datanorm ins Verzeichnis des AFS-Kaufmann.

Wenn Sie die Installation abgeschlossen haben, öffnen Sie AFS-Datanorm 2020.

Sie bekommen folgendes Fenster auf Ihren Bildschirm:



Wichtig: beim einlesen muss von oben nach unten vorgegangen werden! Zuerst Warengruppen einlesen und zuletzt Preisupdates. (Der Export ist ein Zusatzmodul)

Durch Anklicken der Pluszeichen öffnen Sie die einzelnen Menüpunkte im Baum.

Hier erscheinen die einzelnen Menüpunkte.

Sie können diese Punkte durch einen Doppelklick öffnen oder Sie öffnen diese in der Menüleiste.

Nun eine Kurzerklärung der einzelnen Menüpunkte:

Datei

- Mandanten > Mandanten auswählen (Hier wählen Sie den Mandanten aus)
- Mandanten > Verzeichnis auswählen (Hier wählen Sie das Verzeichnis aus, wo die zu bearbeitenden Daten stehen)
- Ende (Hier beenden Sie AFS-Datanorm 2020)

Stammdaten

- Lieferantenliste (Hier sehen Sie alle Lieferanten aus den von Ihnen ausgewählten Mandanten)

Seite 1 von 3AFS -Datanormmodul

- Artikelliste (Hier sehen Sie alle Artikel aus den von Ihnen ausgewählten Mandanten)
- Warengruppenliste (Hier sehen Sie alle Warengruppen aus den von Ihnen ausgewählten Mandanten)

Datanorm

- Lieferant festlegen (Hier können Sie Ihren Lieferanten festlegen)
- Warengruppen einlesen (Hier können Sie Ihre Warengruppen einlesen)
- Rabattgruppen einlesen (Hier können Sie Ihre Rabattgruppen einlesen)
- Artikelliste einlesen (Hier können Sie Ihre Artikel einlesen)
- Preisliste updaten (Hier können Sie Ihre Preise updaten)

Hilfe

- Hilfe (Hier erhalten Sie die Onlinehilfe)
- Systeminfo (Hier erhalten Sie Informationen über das Programm)

Allgemeine Erklärung

1) Der AFS-Datanorm nimmt automatisch den zuletzt geöffneten Mandanten aus dem AFSKaufmann.

Wenn Sie einen anderen Mandanten möchten, so gehen Sie unter Datei > Mandanten > Mandanten auswählen. Nun erscheinen alle Mandanten aus dem AFS-Kaufmann 2001.

Klicken Sie auf den gewünschten Mandanten und bestätigen Sie Ihre Eingabe mit OK. Nun haben Sie den von Ihnen ausgewählten Mandanten. Dieser Mandant bleibt solange bestehen, bis Sie einen neuen Mandanten auswählen.

2) Sie sehen unter Stammdaten die Grunddaten der einzelnen Punkte. Hier können Sie nichts verändern. Um zu den verschiedenen Datensätzen neue Daten anzulegen, müssen Sie in den AFSKaufmann umwechseln.

Erklärung des Datanormmoduls:

Die Datanormdaten sind in mehrere Dateien verteilt und diese sind miteinander verknüpft, d.h. es kommt auf die Reihenfolge an, mit der Sie die einzelnen Dateien einlesen.

Lesen Sie zuerst die Warengruppen und Rabattgruppendaten ein, diese werden in den eigentliche Artikeldaten benötigt.

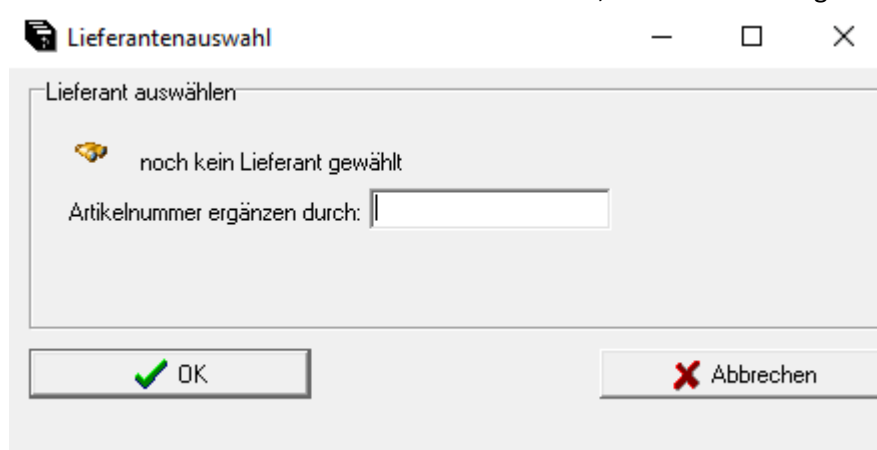
Da Sie möglicherweise von mehreren Lieferanten Datanormdatenträger bekommen, kann es evtl. sein, dass von verschiedenen Lieferanten durch Zufall die gleiche Artikelnummer vergeben wird.

Dafür steht Ihnen unter Datanorm > Lieferant auswählen, folgende Funktion zur Verfügung.

Geben Sie einfach z.B. für Lieferant 1 die Kennung A ein.

Wir geben Ihnen hier nun ein Beispiel wie Sie es machen können:

Gehen Sie unter Datanorm > Lieferant auswählen, nun erscheint folgendes Bild:

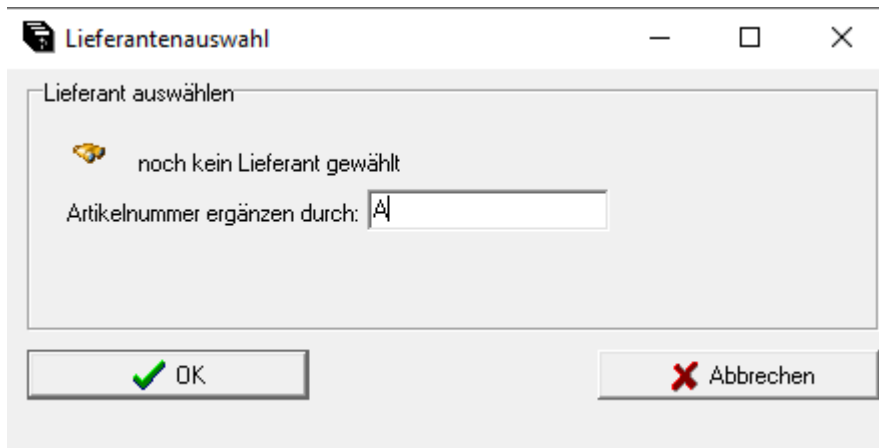


Nun klicken Sie auf das Symbol „Lieferanten auswählen“.

Sie kommen nun automatisch in die Lieferantenliste des AFS-Kaufmanns.

Wählen Sie nun den Lieferanten aus, von welchem Sie die Datenträger haben.

Geben Sie hier nun in das Feld > Artikelnummer ergänzen durch z.B. ein A und bestätigen Sie dies mit OK. Nun ergänzt das Datenormmodul für diesen Lieferant den Buchstaben A vor die Artikelnummer.



Dies können Sie bei den verschiedenen Lieferanten immer wieder zu machen.