

Filial Anbindung Zentrale

Einstellungen=> Weiter Stammdaten => Lagerorte anlegen



Hier sehen Sie, wann das letzte Mal ein Abgleich stattgefunden hat, und wann das letzte Mal Daten von der Filiale empfangen haben

Diesen Haken setzen Sie, wenn dieser Lagerort die Zentrale ist.

Stellen Sie bei diesen Punkten ein, wie die Vorgangsnummer ergänzt werden soll. Welche Versand- und Empfangs- art Sie nutzen möchten. Bei einem FTP abgleich geben Sie das Verzeichnis an.

Folgende Daten in diesem Fenster werden an die Filiale gesendet. Alle mit Haken werden übertragen.

Stellen Sie in diesem Fenster ein, welche Vorgangsarten Sie mit an die Filiale übertragen möchten.

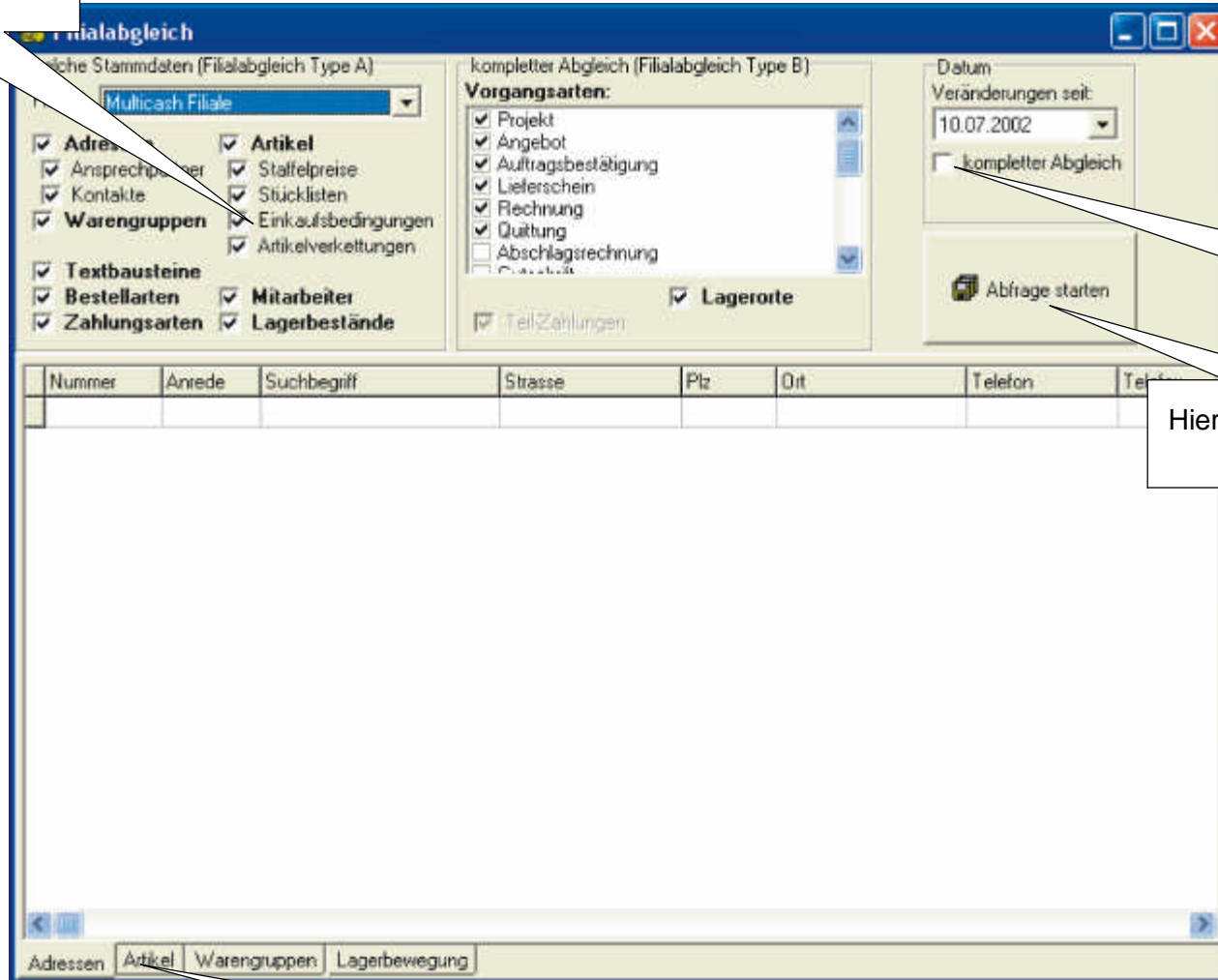
Falls die Filiale auch über ein Mehrlager Modul verfügt so können Sie mit diesem Haken auch die Lagerdaten übertragen.

Hier stellen Sie ein welche Rechte die Filiale hat. Ob diese Daten in der Zentrale überschreiben darf.

Dieser Haken muss immer angeklickt sein.

Datei => Rabatt und Filialabgleich

Hier stellen Sie die Filiale und die Daten die mit übertragen sollen ein. Diese Haken werden aus den Einstellung Filialdaten übernommen können aber hier noch abgändert werden.



Hier stellen Sie ein, wenn Sie einen kompletten Abgleich der Daten machen möchten.

Hier starten Sie die Abfrage.

Hier können Sie nach dem Sie den Abgleich gestartet sehen welche Daten an die Filiale übertragen werden.

Filialabgleich

welche Stammdaten (Filialabgleich Type A)

Filiale: **Multicash Filiale**

Adressen
 Ansprechpartner
 Kontakte
 Warengruppen
 Lager
 Textbausteine
 Bestellarten
 Zahlungsarten

Artikel
 Staffelpreise
 Stücklisten
 Einkaufsbedingungen
 Artikelvernetzungen
 Mitarbeiter
 Lagerbestände

kompletter Abgleich (Filialabgleich Type B)

Vorgangsarten:

Projekt
 Angebot
 Auftragsbestätigung
 Lieferschein
 Rechnung
 Quittung
 Abschlagsrechnung
 ...

Lagerorte
 Teil-Zahlungen

Datum
 Veränderungen seit:
 10.07.2002
 kompletter Abgleich

Abfrage starten

Nummer	Anrede	Suchbegriff	Strasse	Plz	Ort	Telefon
1	Firma	AFS-Software GmbH & Co.KG	Am Hungerberg 16	36272	Niederaula	06625/5658
pizza	Firma	-Pferdezäune-Gummibeläge-	Forstweg 12	38165	Essehof	05309/8671
1002	Schule	Carl-Schaefer-Schule - Ludwi	Hohenzollenstr. 26-30	71638	Ludwigsburg	07141/9602-0
1007	Firma		Äußerer Ring 14	97828	Marktheidenfeld	09391/3493
1011	Herr	Sporer - München	Böhmstr. 4	81737	München	
1187	Herr	Neubauer - Mindelheim	Am Hungerbach 6	87719	Mindelheim	
BARVERKAUF		BARVERKAUF				
4		AFS-Software - Niederaula	Am Hungerberg 16	36272	Niederaula	06625-5658
774	Firma	-Pferdezäune-Gummibeläge-	Forstweg 12	38165	Essehof	05309/8671

Adressen | Artikel | Warengruppen | Lagerbewegung

Export (Daten senden)

auf Datenträger
 per E-Mail (Internet)
 per FTP (Internet)

Senden an:
 test/zentrale

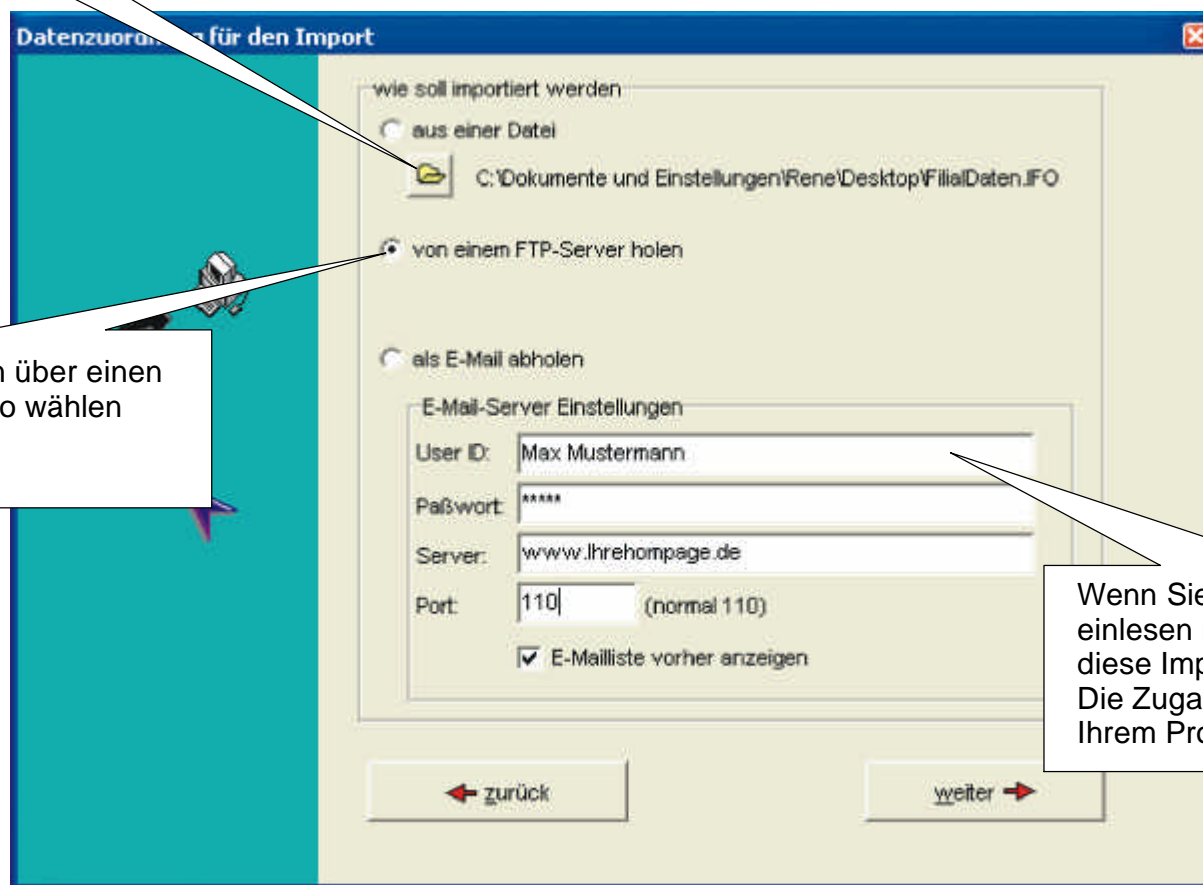
Wenn Sie die Abfrage gestartet haben und diese dann durchgelaufen ist. So erscheint dieser Menüpunkt. Hier können Sie dann nochmal wählen wie Sie die Daten versenden möchten.

Datei => Import => Filialabgleich

Wählen Sie diese Import Methode, wenn Sie die Filialdaten per Datenträger einlesen möchten.

Möchten Sie die Daten über einen FTP Server einlesen so wählen Sie diesen Methode

Wenn Sie die Filialdaten per E-Mail einlesen möchten, so müssen Sie, diese Import Methode wählen. Die Zugangsdaten erfragen Sie bei Ihrem Provider.



Datenzuordnung für den Import

wie soll importiert werden

aus einer Datei

von einem FTP-Server holen

als E-Mail abholen

E-Mail-Server Einstellungen

User ID: Max Mustermann

Paßwort: *****

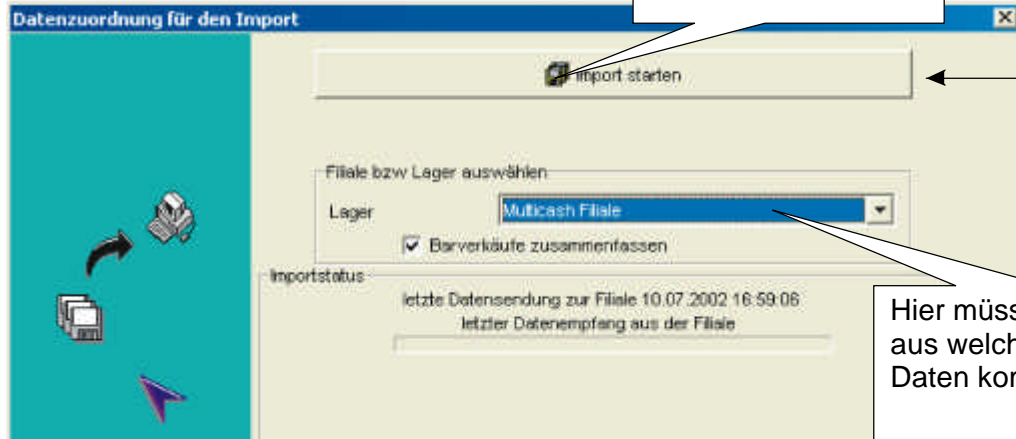
Server: www.lhrehompage.de

Port: 110 (normal 110)

E-Mailliste vorher anzeigen

zurück weiter

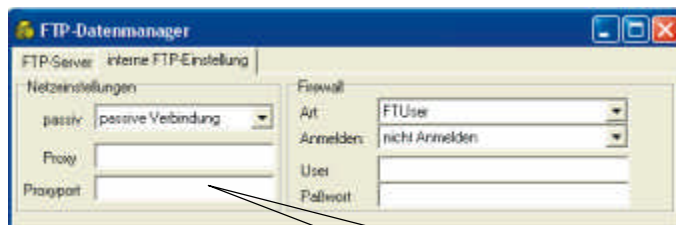
Import per Datenträger



Klicken Sie diesen Schalter um den Import zu starten.

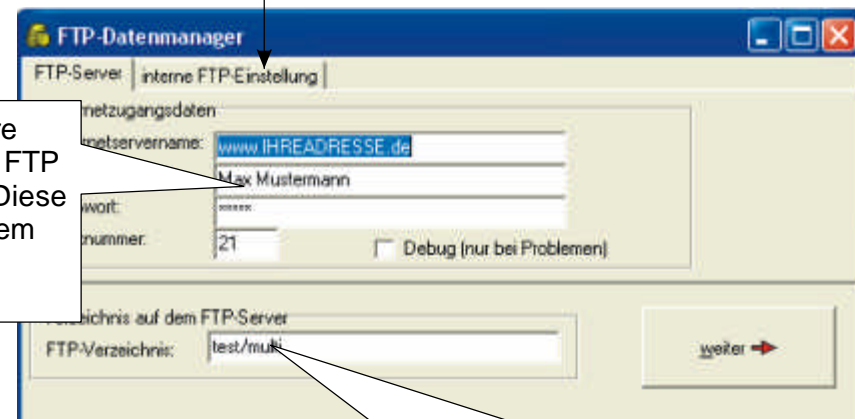
Per FTP

Hier müssen Sie auswählen aus welcher Filiale die Daten kommen.



Hier müssen Sie Ihre Zugangsdaten, des FTP Servers eingeben. Diese erfragen Sie bei Ihrem Provider.

Hier definieren Sie den FTP Zugang. Wenn Sie über einen Proxy Server ins Internet verbunden werden so müssen Sie dort Ihre Daten des Servers eingeben. Falls Sie einen Firewall angegeben haben so müssen Sie Ihren User Namen und Passwort eingeben. Bei Problemen mit dem Internetzugang, stellen Sie auf passive Verbindung.



Hier steht das Verzeichnis aus der Sie die Filial Daten laden möchten. Dieses wird automatisch übernommen, wenn Sie es in den Lagerorten => Filialdaten interlegt haben.

Per E-Mail



wie soll importiert werden

aus einer Datei
C:\Dokumente und Einstellungen\Frene\Desktop\FiliaDaten...

von einem FTP-Server holen

als E-Mail abholen

E-Mail-Server Einstellungen

User ID: MAX MUSTERMANN

Paßwort: *****

Server: www.IHREADRESSE.de

Port: 110 (normal 110)

E-Mailliste vorher anzeigen

zurück weiter

Wenn Sie Filialdaten per E-Mail einlesen möchten, so geben Sie hier die Ihre POP3 Zugangsdaten zum Empfangen der Mails an.

Haben Sie auf weiter geklickt so erscheint dieses Fenster. Sind keine E-Mail vorhanden Sie bekommen Sie eine Meldung. Sind doch Daten vorhanden, so sehen Sie diese in der Liste. Markieren Sie die E-Mail die Sie einlesen möchten. Dann wählen Sie die da zugehörige Filiale und lesen die Daten ein.

Filiale bzw. Lager auswählen

Lager: Filialdaten

Derivate zusammenfassen

Importdatei:

letzte Datenanwendung zur Filiale: 10.07.2003 16:52:06
letzter Datenempfang aus der Filiale

Importdatei	Kategorie	Datei
Filialdaten		= 710-8669-1707AFS-Software_1x23Ren-E9_V4FSiker=297... .art

zurück