

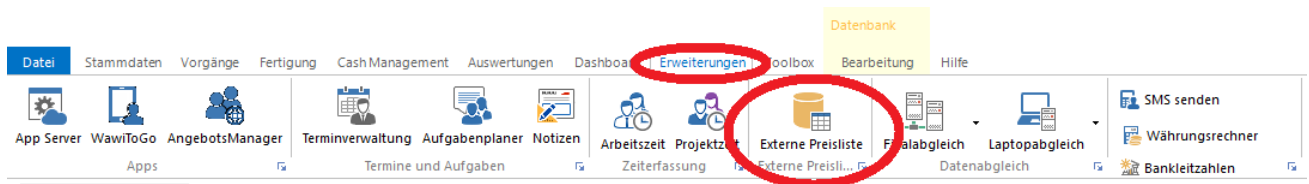
## Externe Preislisten-Modul\*

mit externen Datenbanken arbeiten -> fremde Preislisten einbinden

Die Warenwirtschaft bietet die Option, mit fremden Datenbankdateien zu arbeiten. Unterstützt werden folgende Formate:

- Paradox-Dateien (\*.db)
- DBase-Dateien (\*.dbf)
- Access-Dateien (\*.mdb)
- Excel-Dokumente (\*.xls)
- ASCII-Textimporte (\*.txt)

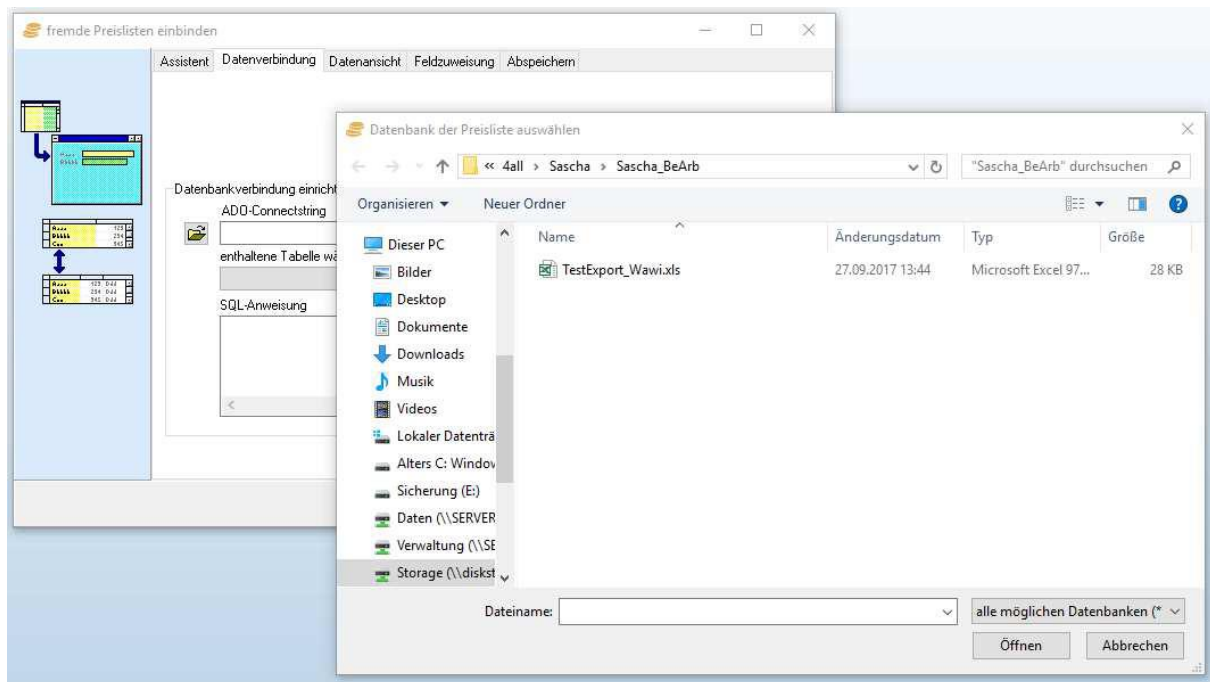
Klicken Sie im Menü auf „Erweiterungen“ -> „Externe Preisliste“.



Im nachfolgenden Dialog werden Ihnen bereits eingebundene Preislisten angezeigt (wie in unserem Beispiel „Mustermann“).

Um einen Datensatz zu löschen, markieren Sie den Datensatz und drücken die Tastenkombination „Strg + Entf“.

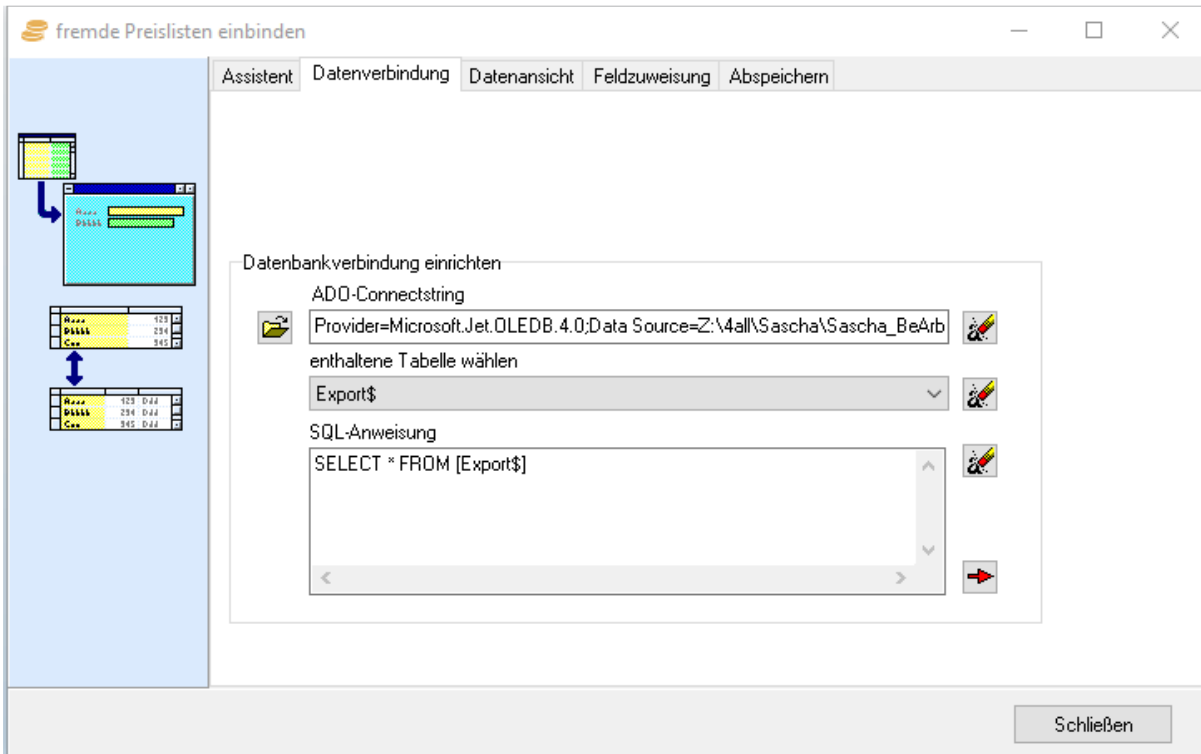
Möchten Sie eine neue Preisliste einbinden, klicken Sie auf „neue Preisliste selbst erstellen“.



\*Im AFS-Manager Enterprise enthalten oder als kostenpflichtiges Zusatzmodul für den AFS-Manager Business oder POS

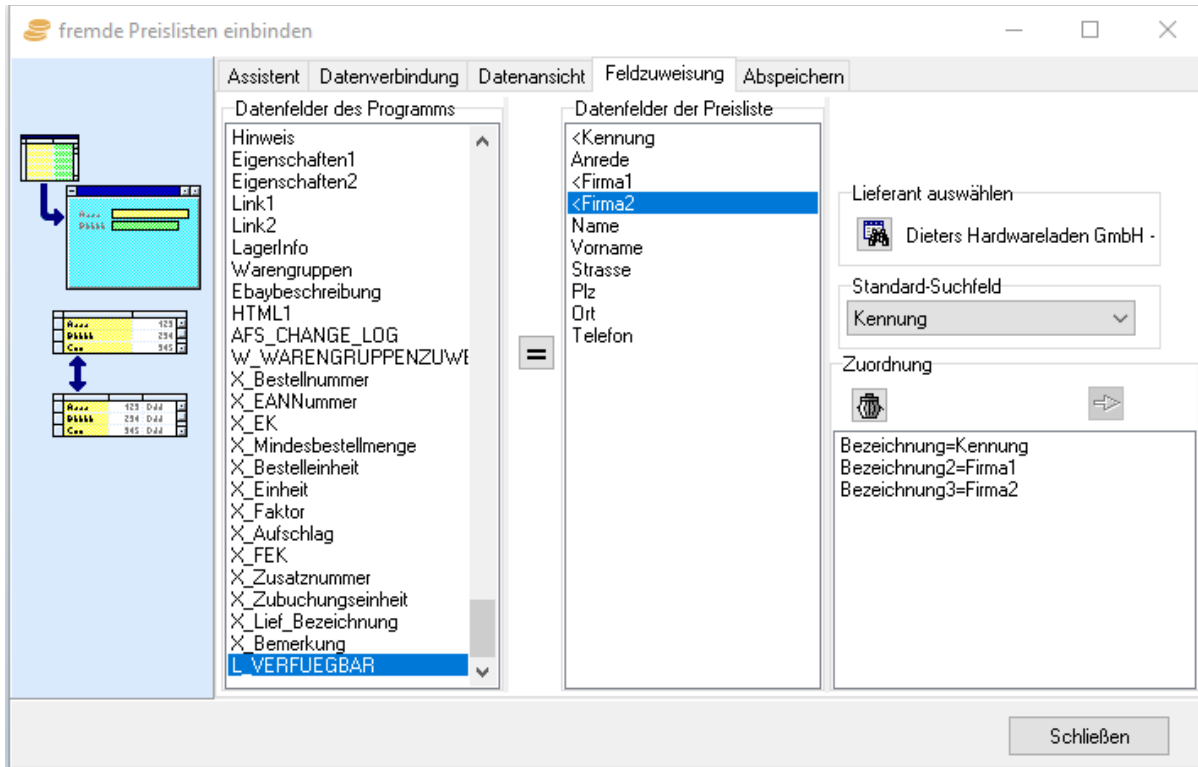
## Externe Preislisten-Modul\*

Wählen Sie nun die Preisliste aus, die Sie mit der AFS-Warenwirtschaft verbinden möchten. Klicken Sie auf die Icons, um eine Verbindung mit der Tabelle herzustellen. Wenn die Verbindung erfolgreich hergestellt wurde, ändert sich die Farbe des unteren Pfeils auf Rot. Klicken Sie auf den Pfeil.



Sie gelangen automatisch zum Karteireiter „Datenansicht“. Hier können Sie die Struktur Ihrer ausgewählten Datenbank einsehen. Wenn Sie mit der Tabelle zufrieden sind, klicken Sie nochmals auf den roten Pfeil, um auf den nächsten Karteireiter zu gelangen.

## Externe Preislisten-Modul\*



In der linken Fensterhälfte sehen Sie die Datenbankfelder der AFS-Warenwirtschaft.

In der rechten Fensterhälfte die Datenbankfelder der Datenbank, die Sie anbinden möchten. Um Felder einander zuzuweisen, klicken Sie jeweils auf das entsprechende Feld, was dadurch markiert wird. Klicken Sie anschließend auf die zuzuordnenden Felder der Datenbank, die Sie anbinden möchten und anschließend auf das Gleichzeichen (=) in der Mitte. Die jeweiligen Zuordnungen sehen Sie nun im Feld „Zuordnung“.

Wählen Sie außerdem noch den Lieferanten der Artikel und ein Feld, in dem standardmäßig gesucht werden soll.

Nachdem Sie alles entsprechend zugeordnet haben, klicken Sie wiederum auf den roten Pfeil, um zum nächsten Karteireiter zu gelangen.

Wählen Sie hier einen Namen für Ihre Preisliste. Die übrigen Optionen sind selbsterklärend.

Zum Abschluss drücken Sie auf „Speichern“. Das Fenster wird automatisch geschlossen.